

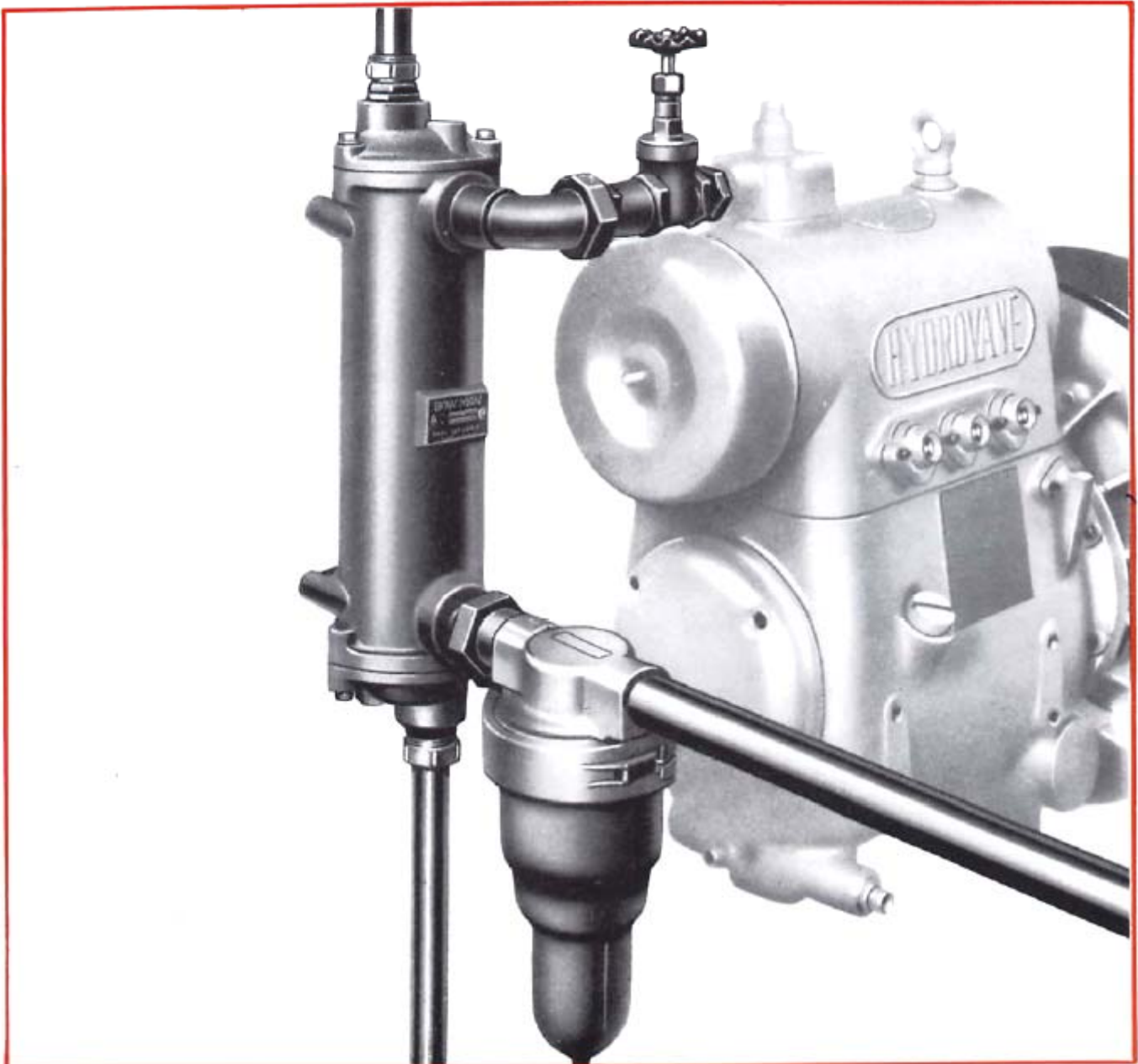


AFTERCoolERS

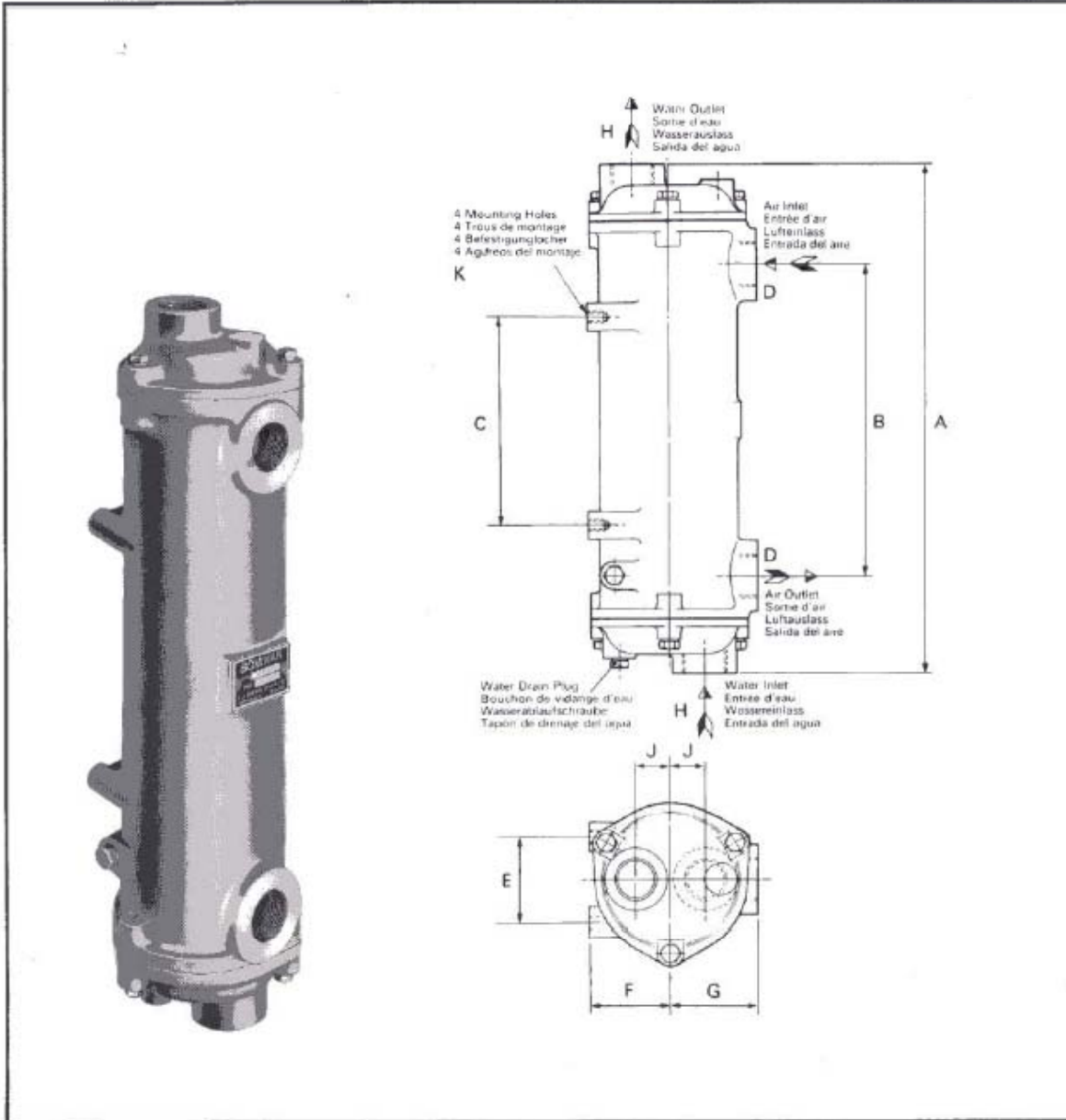


AFTERCoolERS

The aftercoolers will reduce the temperature of air from a compressor down to within 8°C of the cooling water temperature. They should be mounted in a vertical position as shown in the picture below with a moisture separator inserted in the air-line immediately after the air outlet from the cooler. To avoid undue strain on the aftercooler long lengths of unsupported pipes should be avoided.

**BOWMAN®**

EC 100-2175-2
FC 100-2176-2
FG 100-2177-2
GL 180-2188-3
GK 190-3286-3



		A	B	C	D	E	F	G	H	J	K
	kg	mm	mm	mm	BSP	mm	mm	mm	BSP	mm	
EC100-2175-2	3,2	260	140	104	G 3/4"	52	50	55	G 3/4"	20	M 6
FC100-2176-2	6,3	358	202	190	G 1"	76	63	67	G 1"	25	M 8
FG100-2177-2	10,0	472	294	190	G 1 1/4"	76	70	80	G 1 1/4"	32	M 8
GL180-2188-3	21,0	630	400	236	G 2"	120	95	100	G 1 1/2"	38	M 10
GK190-3286-3	34,0	674	370	236	G 2"	120	110	120	G 2"	50	M 12

Rating details of the aftercoolers with an air inlet of 7 bar and 100°C. The air outlet temperature will be 8°C above the cooling water inlet temperature.

Rendement des refroidisseurs secondaires avec une pression d'entrée d'air de 7 bar à une température de 100°C. La température de sortie de l'air sera 8°C au dessus de celle d'entrée de l'eau de refroidissement.

Leistung der Nachkühler mit einem Lufteinlassdruck von 7 bar und einer Temperatur von 100°C. Die Luftauslass-temperatur wird 8°C über der Kühlwassereinlasstemperatur liegen.

Rendimiento de los enfriadores secundarios con una presión de entrada de aire de 7 bar a una temperatura de 100°C. La temperatura de salida sera de 8°C más alta que la de entrada del agua de enfriamiento.

Type	Airflow	Air Pressure drop	Cooling Waterflow	Internal Air Volume	Internal Water Volume
Type	Débit d'air	Chute de pression d'air	Débit d'eau	Contenance en air	Contenance en eau
Typ	Luftstrom	Luftdruckabfall	Wasserstrom	Internes Luftvolumen	Internes Wasservolumen
Tipo	Flujo de aire	Caida de presión del aire	Flujo de agua	Volumen interior aire	Volumen interior agua
	m ³ /min	kPa	liter/min	liter	liter
★ EC 100-2175-2	1,5	10	5	0.26	0.31
★ FC 100-2176-2	2,5	10	8	1.10	0.84
★ FG 100-2177-2	4,5	10	14	2.40	1.56
GL 180-2188-3	8,0	10	25	4.80	3.80
GK190-3286-3	14,0	10	50	7.00	6.30

Maximum working pressure 10 bar
Maximum working temperature 100° C

Pression maximale de service 10 bar
Température maximale de service 100°C

Maximaler Betriebsdruck 10 bar
Maximale Betriebstemperatur 100°C

Presión maxima de servicio 10 bar
Temperatura maxima de servicio 100°C

- ★ DESPATCH 10 DAYS FROM RECEIPT OF WRITTEN ORDER
- ★ EXPEDITION 10 JOURS APRES RÉCEPTION DE LA COMMANDE ÉCRITE
- ★ VERSAND 10 TAGE NACH ERHALT DER SCHRIFTLICHEN BESTELLUNG
- ★ EXPEDICION 10 DIAS DESPUÉS DEL RECIBO DEL PEDIDO ÉSCRITO

